



# Egeproceessionsspinder

Bytræseminar d. 12. November 2025

Christoffer Echtvad Bergstedt  
Projektmedarbejder  
Park & Vej, Odense Kommune

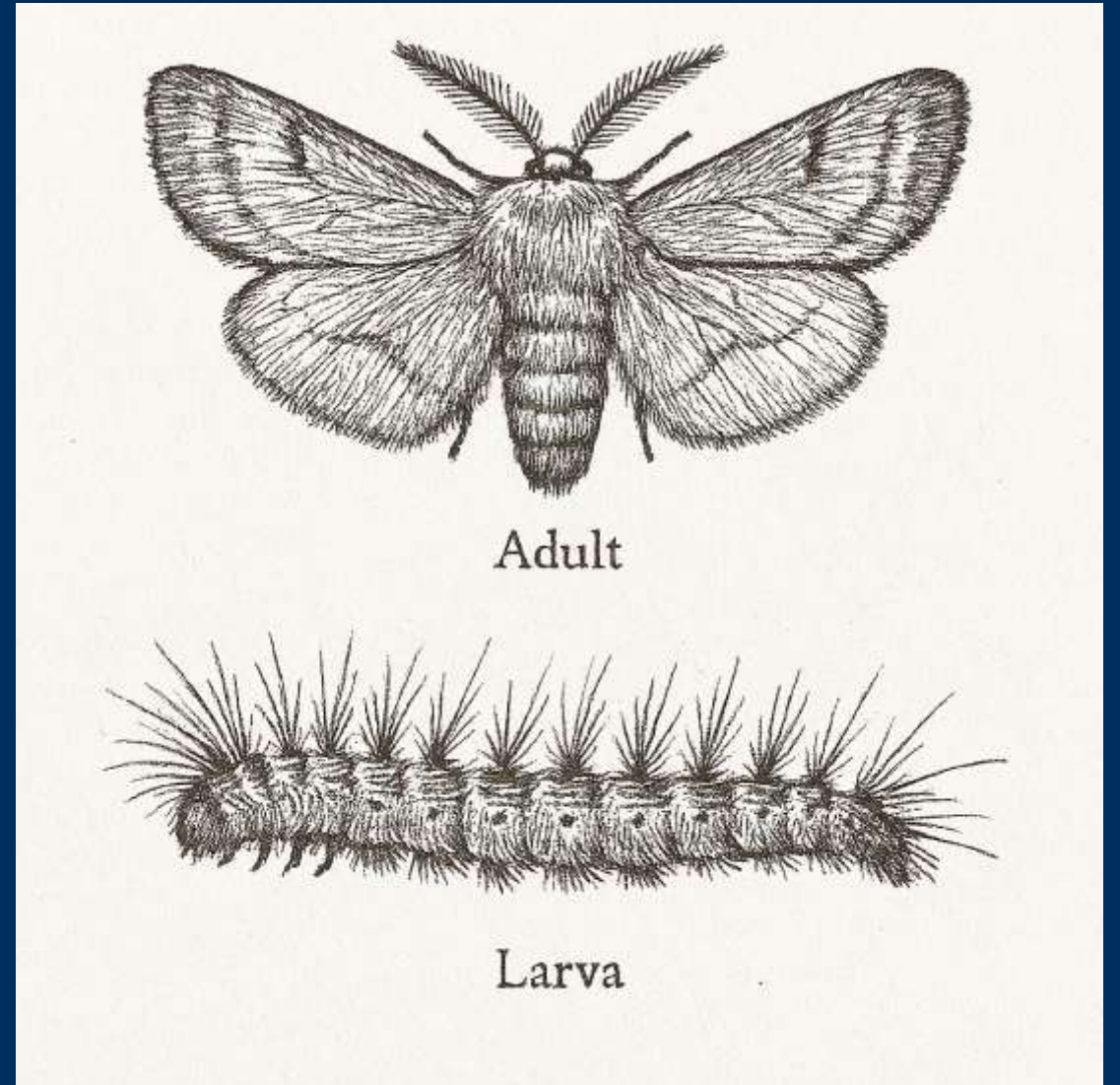
Thomas Dalgaard  
Parkforvalter  
Park & Vej, Odense Kommune

# Egeprocessionsspinder hvad er det

Natsværmer

Lige kommet til Danmark

Uheldige indvirkninger på mennesker



# Problematikken bag larven

## Menneskets sundhed

Har giftige brandhår

Symptomer hos både dyr og mennesker:  
**Hududslæt, øjenirritation og ondt i halsen**

Hårene kan forblive aktive i flere år

I sjældne tilfælde kan kontakt med hårene føre til:  
**Vejrtrækningsbesvær,  
Alvorlige allergiske reaktioner**

De fleste oplever en mild kløe og mange reagerer ikke på indirekte kontakt.

## Træers sundhed

Afløvning - Svækkelse



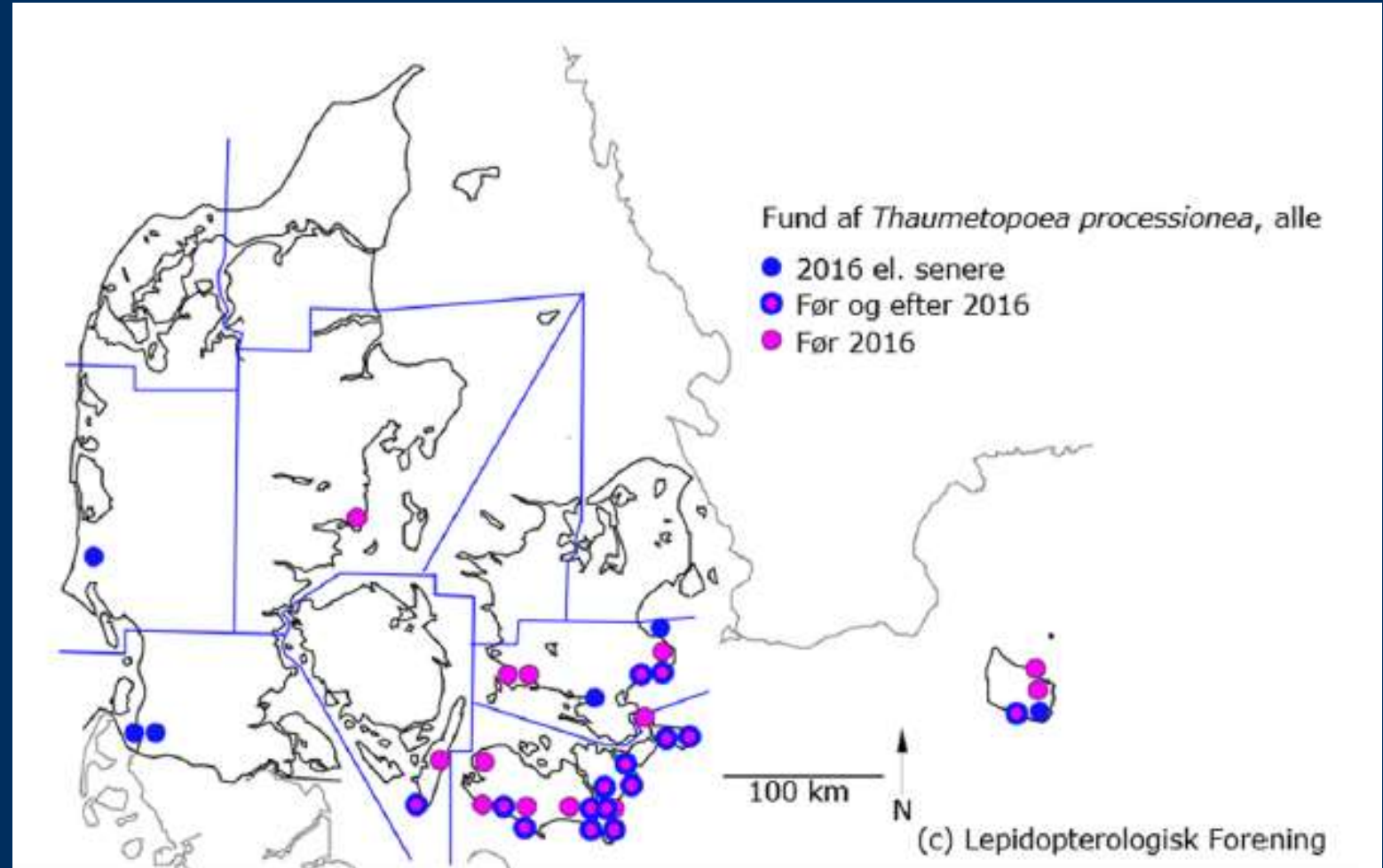
# Tidligere observationer af arten

Stammer fra Central- og Sydeuropa

Udbredt i flere dele af Europa

Observeret som hanlig strejfer i Danmark

Fyrreprocessionsspinderen har en bestand på Bornholm



Odense

Danmarks tredje  
største by

Ca. 200.000  
indbygger

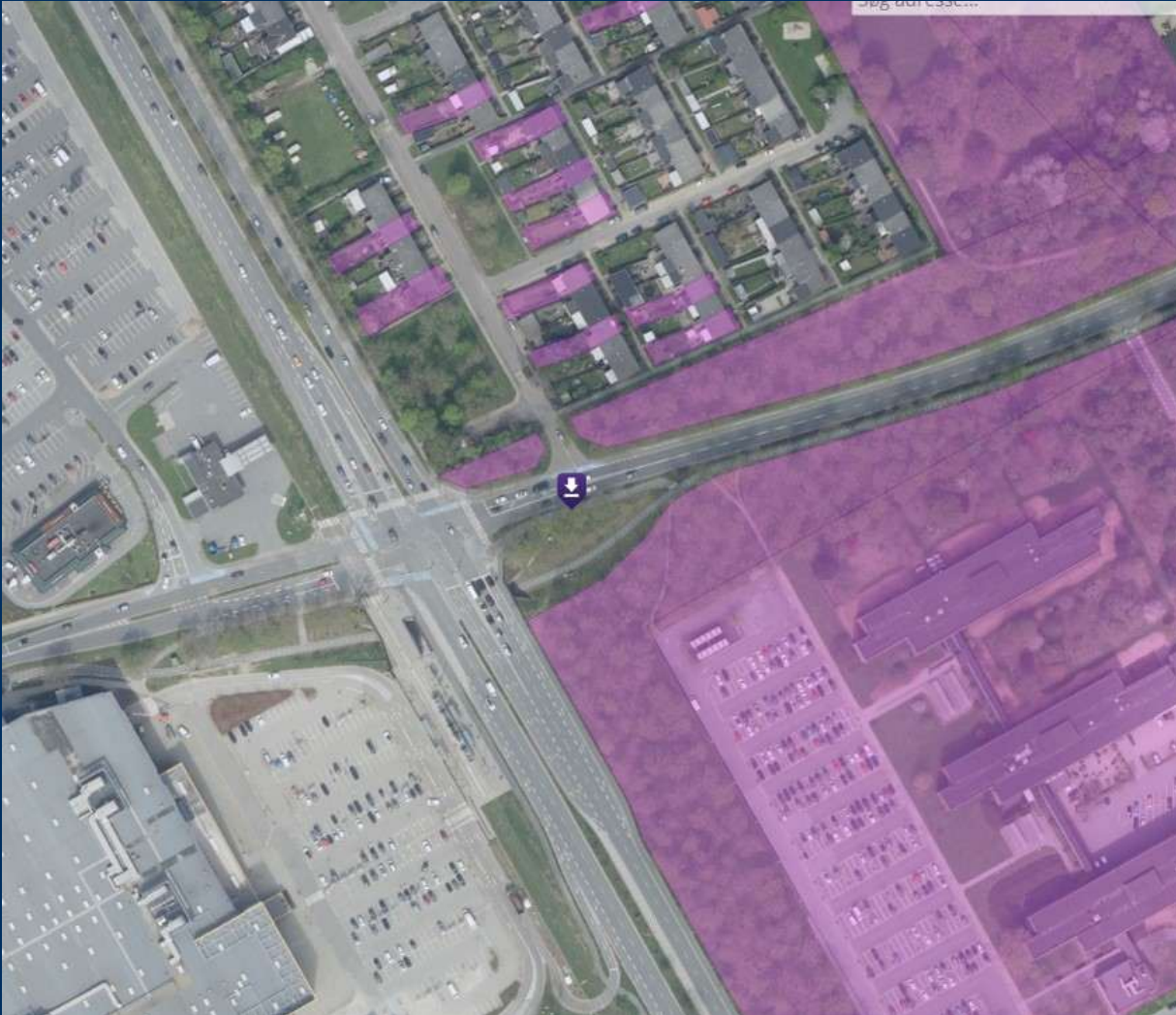
Opdaget i den  
Sydøstlige del

**1584 gamle  
fællesspind  
på 870  
egetræer**



# Vi fik et tip

En borger undrer sig over ”spind”



# Hvad gør man så?

Ny farlig art på dansk jord

Hvem ved noget - og er det overhovedet egeprocessionsspinderen?

- Kontakt Københavns Universitet

- Kontakt til myndigheder

- Kontakt til udlandet



# Offentligheden

Hvordan smider man sådan en bombe uden at skabe unødvendig utryghed?



 TV2 Fyn

800 reder med giftige larver - her er de fundet

'Larven fra helvede' **spred**er sig: - Kan være i **alle** egetræer i Odense

**Fyens**Stiftstidende  
fyens.dk

'Larven fra helvede': Nu spred

**B.T.**



Ekstra  
Bladet

'Larven fra helvede'  
**spred**er sig

Egeprocessionsspinderen er blevet spottet i en park i det centrale Odense

Folk i rumdragter

Nu fjernes "larven fra helvede"



# Hvem kan bekæmpe?

Grønne partnere

Udlandet

Skadedyrsbekæmpere

Rentokil & Sparvath  
- Hver med deres metode



Rentokil



Anlægsgartner <sup>Aps</sup>  
**Sparvath**  
Ejendomsservice



# Egeproceessionsspinderens livscyklus i Danmark

6 larvestadier

- 1-3 larvestadier, april - maj
- 4-6 larvestadier, maj - juli
  - Har giftige brandhår
  - Bygger fællesspind

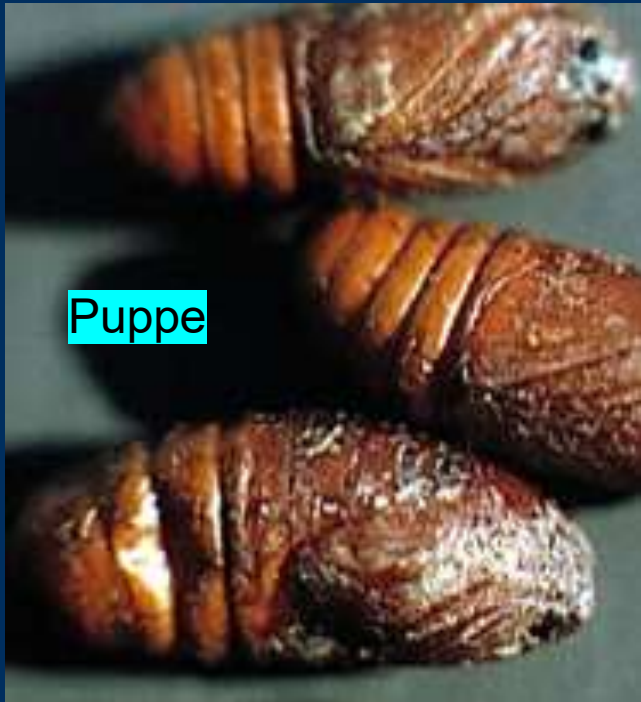


Puppestadie, juni - august

Voksen natsværmer i 3-4 dage, juli – september

Hunnen lægger mellem 30-200 æg i et ægspejl

Overvintrer som æg på ét- til toårige skud (fingertykkelse), august – midt maj



# Vinter 2024/2025

Dialog med samarbejdspartnere

Fjernelse af gamle fællesspind

Opsætning af info på hjemmeside og giv et tip

Opsætning af skilte

Planlægning af bekæmpelsen



# Forår 2025

Dispensation til brug af et biocid

Udklækning af æg omkring påske

Bekæmpelsen påbegyndes  
Sprøjtning af træer med en jordbakterie



# Sommer 2025

Manuel bekæmpelse  
Støvsuger og spatel  
Lanse med kogende skum



# Sommer 2025

Mange indberetninger

Ekspllosion i indberetninger om 'Larven fra helvede':  
'Vi er nødt til at prioritere'

Prioritering af indsatsområder

- Børnehaver, skoler og plejehjem
- Ydre områder

Overvågning via feromonfælder



# Udbredelse i Odense 2024

Små fællesspind i ydre områder



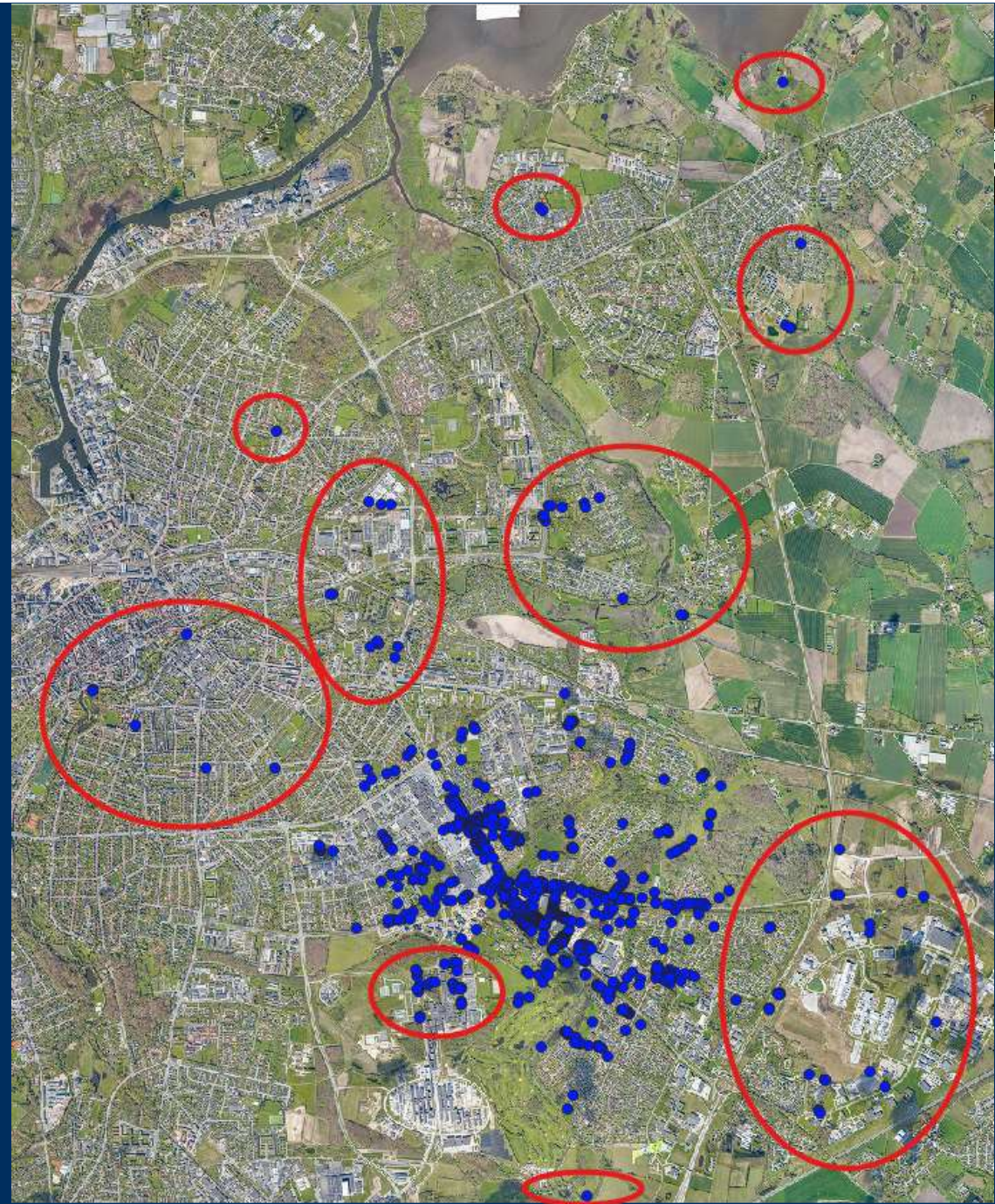
# Udbredelse i Odense 2025

1000+ ramte egetræer (892 registreret)

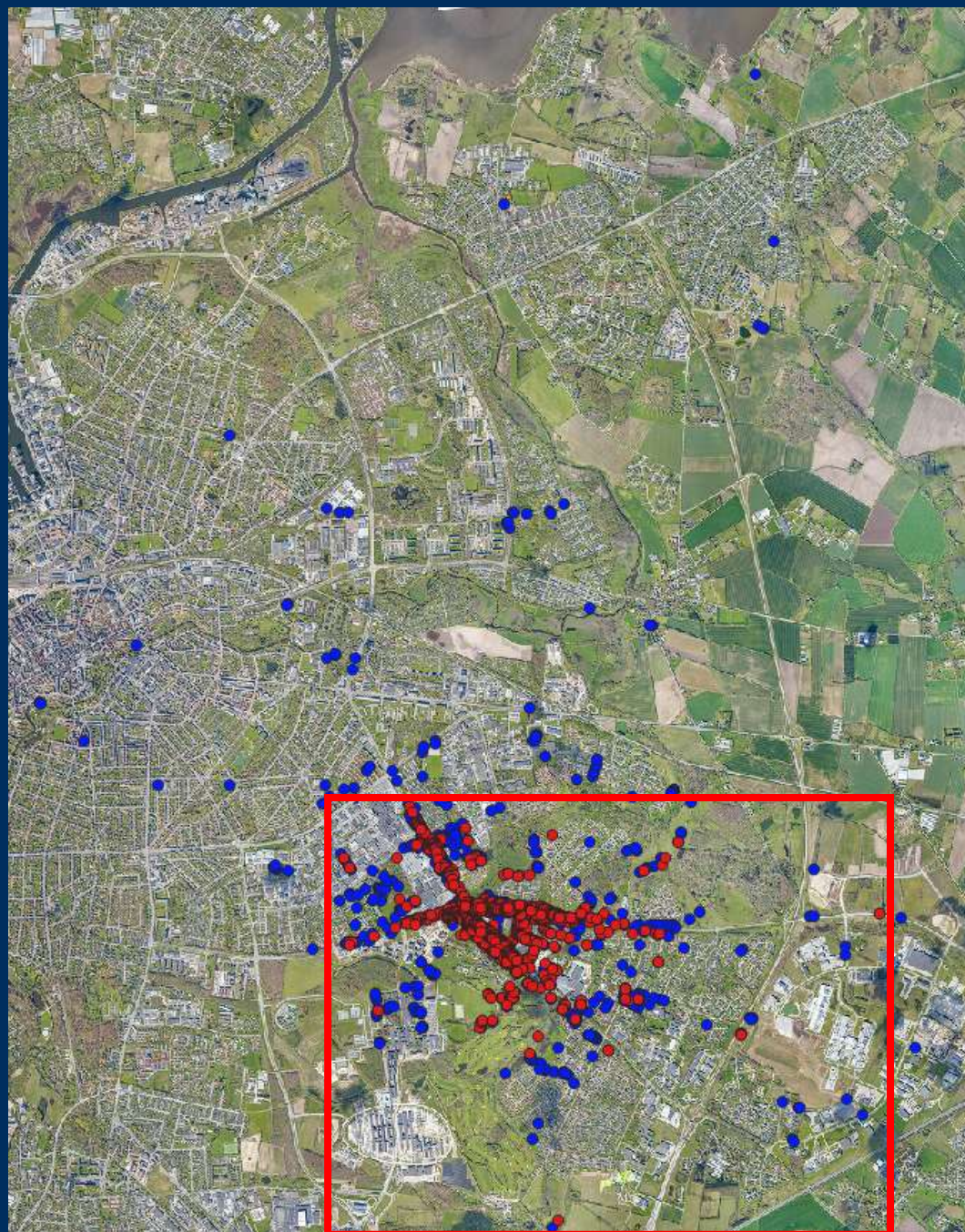
2000+ fællesspind

Fund af fællesspind i nabokommuner  
Kerteminde og Nyborg

Fund af fællesspind i Horsens



# Udbredelse i Odense 2024-2025



# Udfordringer

- Økonomiske
- Interne ressourcer
- Intet godkendt sprøjtemiddel
- Vej og Færdselsregler
- Bekæmpelsen
- Nedfaldne larver, skilte og fællesspind
- Borgerselvtægt
- Forvekslinger med andre larver
- Arbejdsmiljø og sikkerhed
- Den eksisterende drift af arealerne



# Økonomiske og interne ressourcer

Leje af maskiner

Køb af udstyr

Tilladelser

Arbejdstimer for bekæmpelse og administration

Borgerhenvendelser



# Intet godkendt sprøjtemiddel

Høj pris på dispensationen for sprøjtemidlet

Lang sagsbehandlingstid



# Vej og Færdselsregler

Råden over vej og færdsel

Afspærring efter sprøjtning (8 timer)

- Spærring af vejbane?
- Spærring af cykelsti?
- Spærring af fortov?



# Bekæmpelsen

Fællesspind på private grunde  
- Vi skal indhente tilladelse

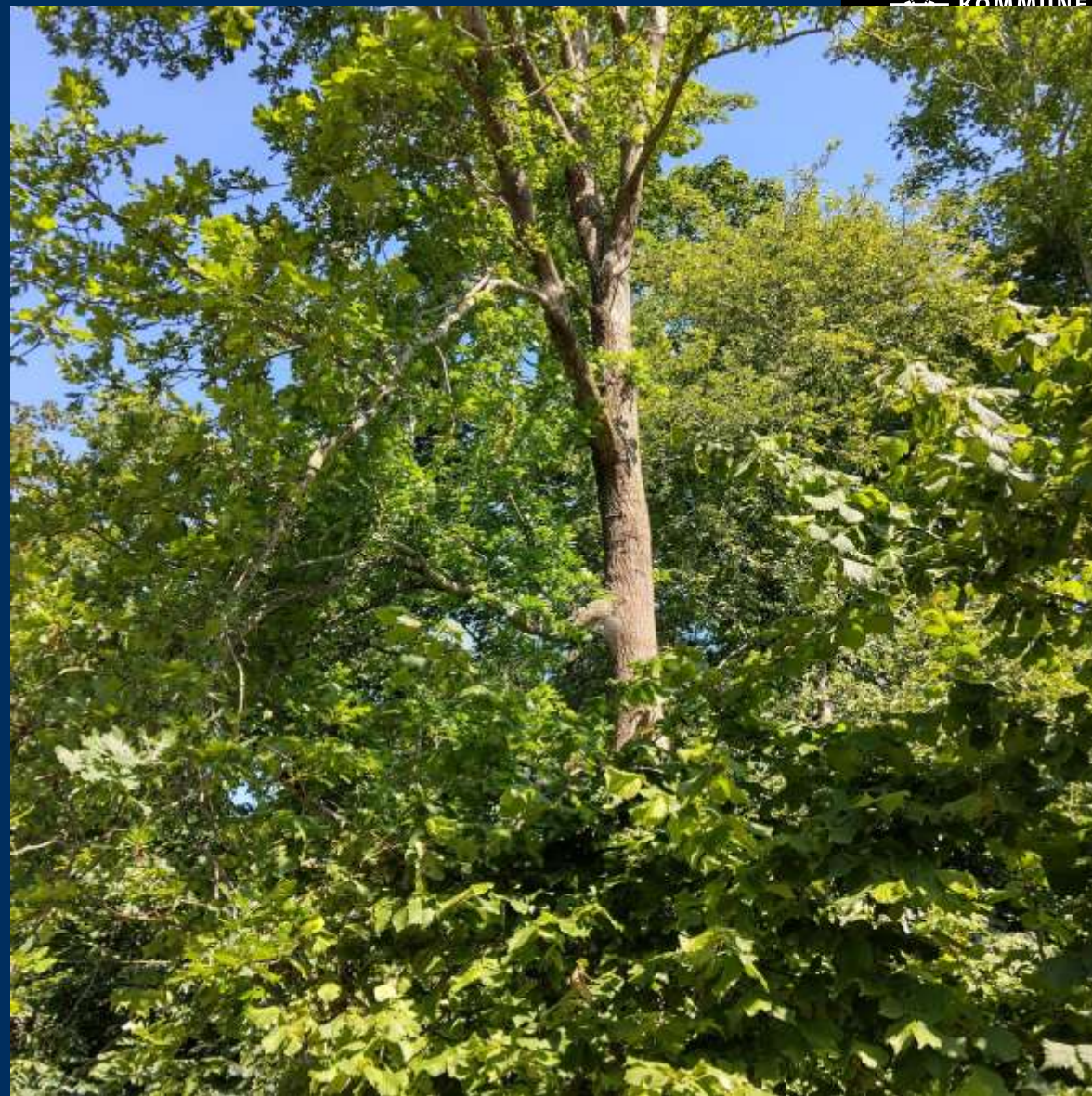
Adgangsforhold til de ramte træer  
- Begrænset tilgængelighed til træer med fællesspind

Tidsplan for manuel bekæmpelse

- Larver i bevægelse
- Larver på puppestadiet
- Kort bekæmpelsesvindue på 2-5 uger

Må kun være i dragten 3 timer ad gangen

Begrænset bevægelse og dårligt udsyn i dragten



# Nedfaldne Larver

Larver på græs, cykelstier, buske, trampoliner, bænke, biler og husmure



Gamle fællesspind falder ned  
Skilte og feromonfælder falder ned  
Hjemmelavede skilte



# Borgerne tager sagen i egen hånd – uautoriseret bekæmpelse

Afbrænding af fællesspind  
Indbinding af fællesspind



# Forvekslinger

Hovedsageligt måneplet og spindemøl

Måneplet



Ahornugle



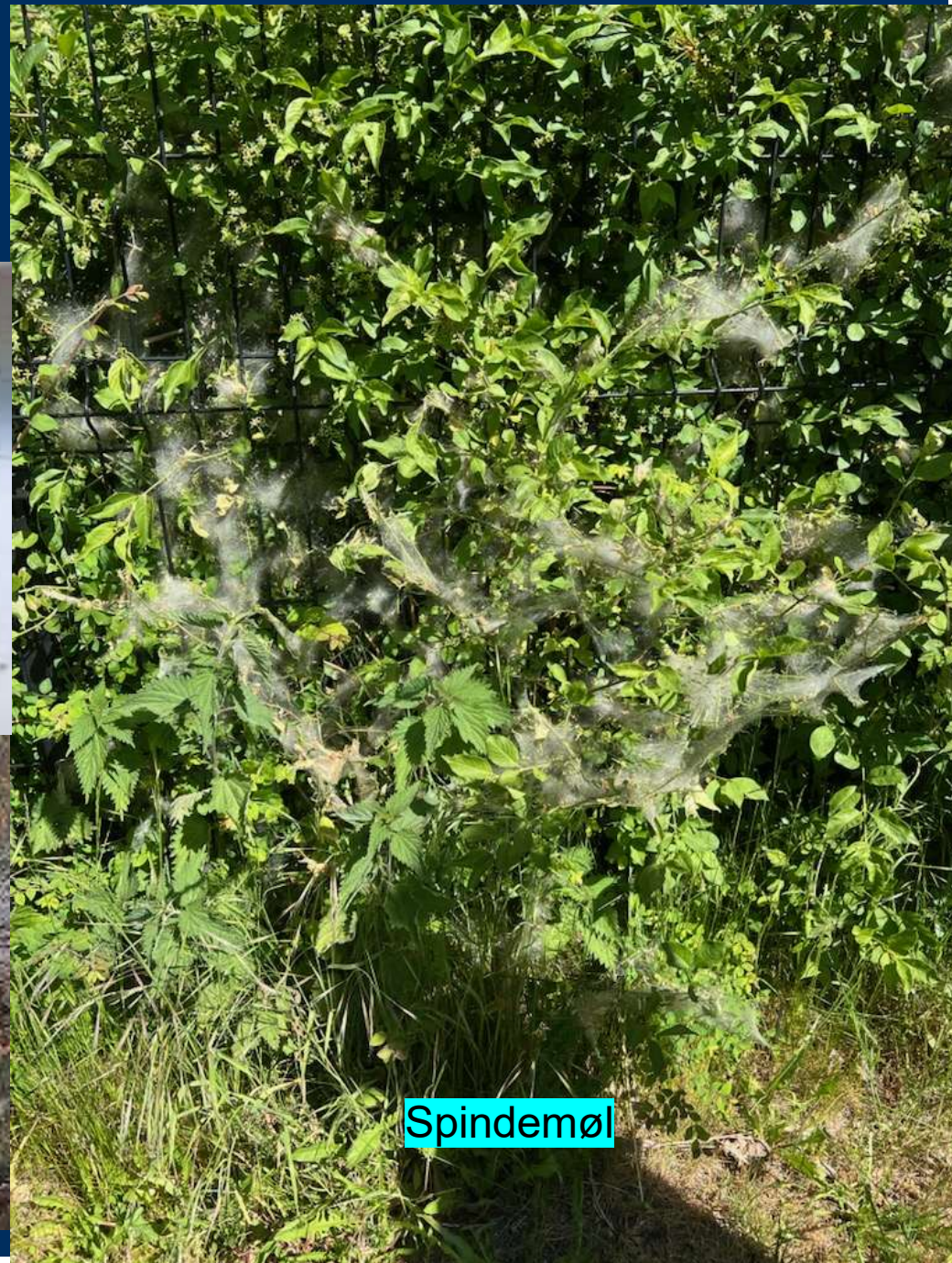
Lille Penselspinder



Bøgenonne



Spindemøl



# Arbejds miljø og sikkerhed

Krav om en miljøvogn

Arbejdsulykker i dragten

- Risiko for hedeslag
- Snubleulykker
- Risiko for påkørsel

Bortskaffelse af larver og spind

- Borger kan ikke selv aflevere



Overførelse af brandhår mellem redskaber, arbejdstøj og køretøjer.

- Støvsuges, vaskes eller destrueres efter brug

Bent Jensen fra Københavns Universitet (Skovskolen)



# Eksisterende drift

Efterfølgende risici

- Græsslåning i områder med nedfaldne fællesspind
- Beskæring af ramte træer



# Hvor kom egeproceSSIONsspinderen fra?

Ved hjælp af Google Street View er der observeret tegn på potentiel afløvning af nyplantede egetræer fra Tyskland i midterrabbatten på Ørbækvej



Træerne blev plantet i 2019/2020.

I 2020 var der tegn på afløvning.

- Kan skyldes andre forhold

2022 kan de første rigtige fællesspind findes

2023 fællesspind ses stadig



# Anbefalinger

Holde øje med jeres egetræer, især nyplantede egetræer

Ved tegn på egeproceSSIONsspinderen

- Informere borgere
- Tjek nærliggende egetræer for yderligere angreb
- Bekæmp udbruddet hurtigt og effektivt
- Overvåg træet og nærliggende træer løbende efter behandling

Ved vedvarende population bør der oprettes et indmeldingssystem (giv et tip)

Forstå egeproceessionsspinderens livscyklus for bedre bekæmpelse

Undgå transport af afklippede egegrene fra det ramte område  
- Lad grenene blive i området, så æg ikke spredes utilsigtet

Uddan medarbejdere til at kunne genkende symptomer og tegn på angreb

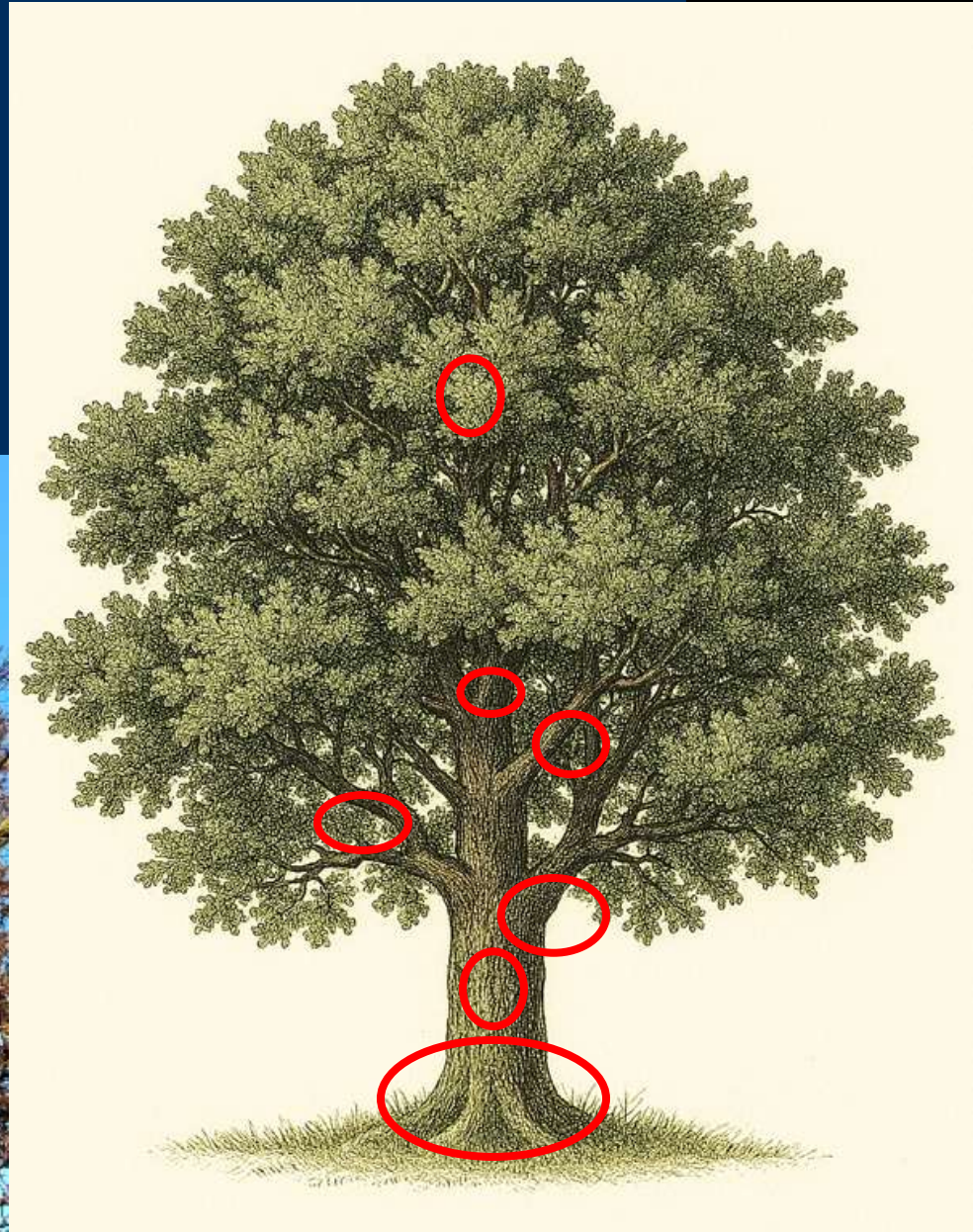
Vidensdeling

# Erfaringer med at kigge efter egeprocessionsspinderen

Fællesspind kan sidde hele vejen rundt om træet, fra top til bund

Den rigtige vinkel og adgang til træet

En god kikkert og en laserpointer



# Tegn på egeproceSSIONsspinderen

Spiste blade – efterlader en tydelig skeletstruktur af bladnerver

Fællesspind – ses som tætte, silkespindslignende reder på stammer og grene

Lange tråde der strækker sig fra spisestedet og leder tilbage til fællesspindet



# Fremtidsudsigter

Hvor effektiv har vores bekæmpelse været?

Hvad gør vi anderledes næste forår?

Skal vi lære at leve med den?

Dansk lovgivning  
- Inspiration fra bjørnekloindsatsen

Står Odense Kommune fortsat alene med problemet?  
Et håb om centraliseret styring – national indsats

