

Digitalisering af by- og parktræer ved brug af kunstig intelligens

Fra stenalder til rumalder



Digitalisering af by- og parktræer ved brug af kunstig intelligens

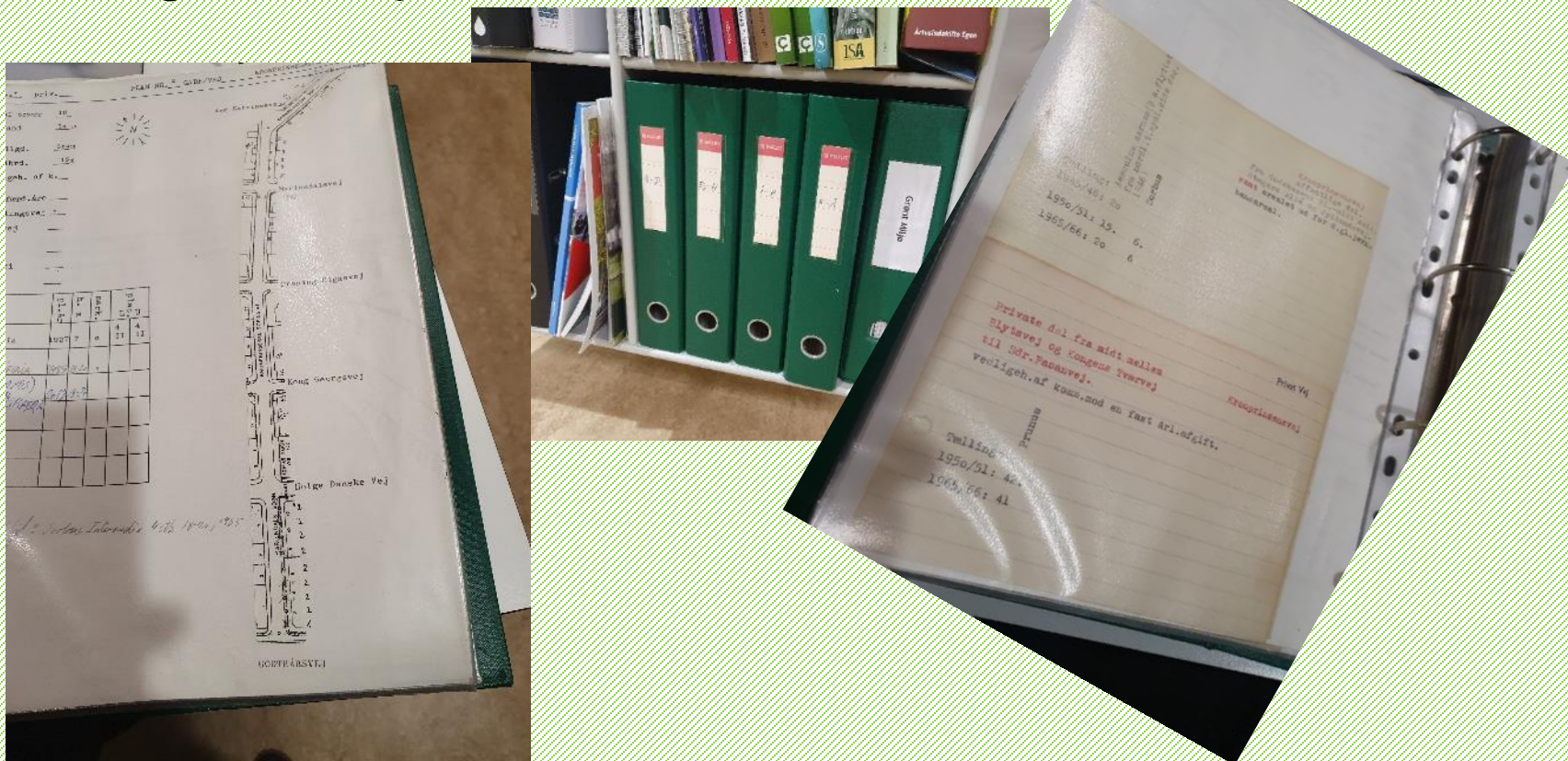
Frederiksberg

- 8,7 kvadratkilometer
- 103.696 indbygger (1/1-21)
- 100 kilometer vej
- 6000 vejtræer (> 1 træ pr 20 meter)
- 1 stadsgartner (Stine Poulsen)
- vpm@frederiksberg.dk



Digitalisering af by- og parktræer ved brug af kunstig intelligens

Det gamle system



Digitalisering af by- og parktræer ved brug af kunstig intelligens

1 træ pr. 20 m. i en tæt by giver udfordringer



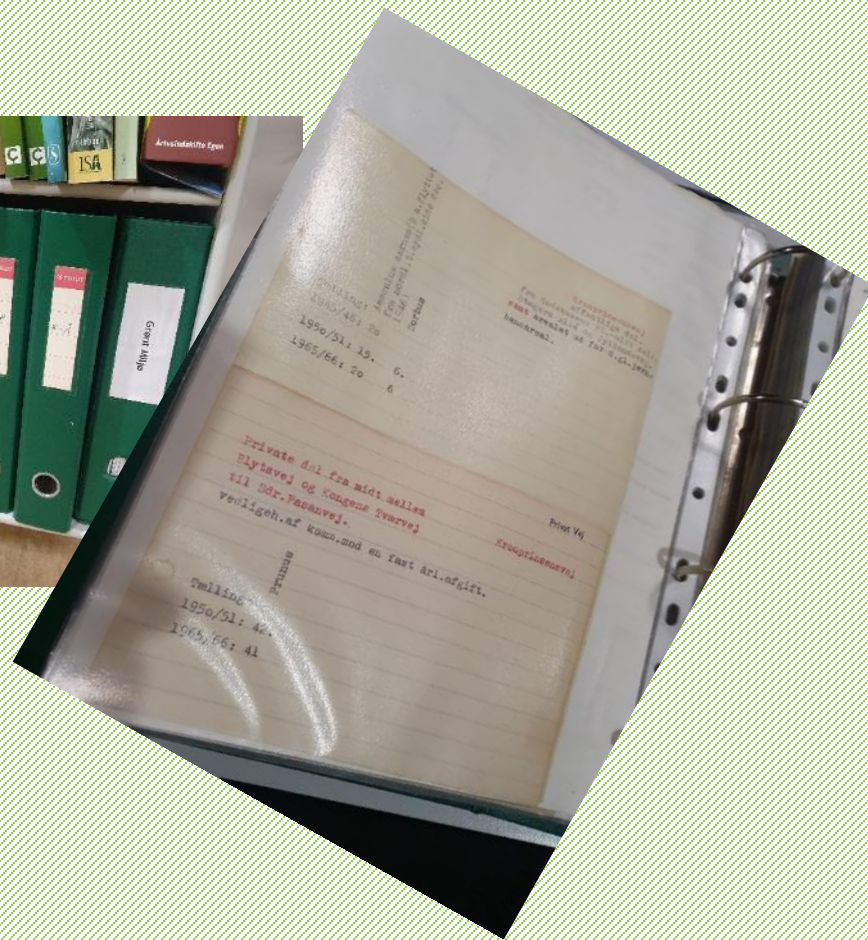
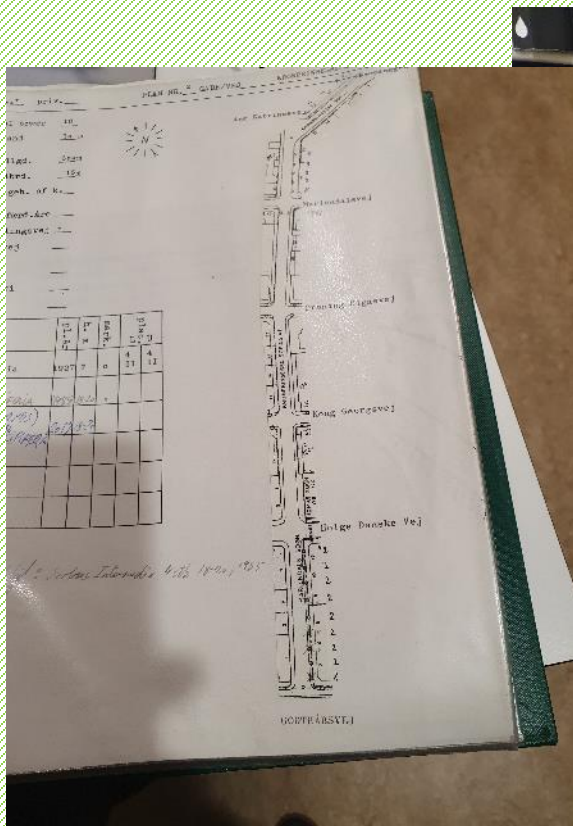
Digitalisering af by- og parktræer ved brug af kunstig intelligens

Hvad ville vi gerne opnå

- Præcis placering
- Træart
- Plante år
- Tidligere drift
- Fritrumsprofil



Digitalisering af by- og parktræer ved brug af kunstig intelligens



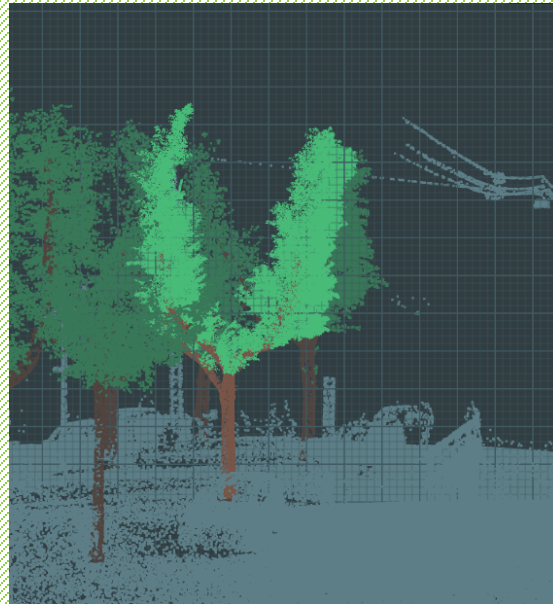
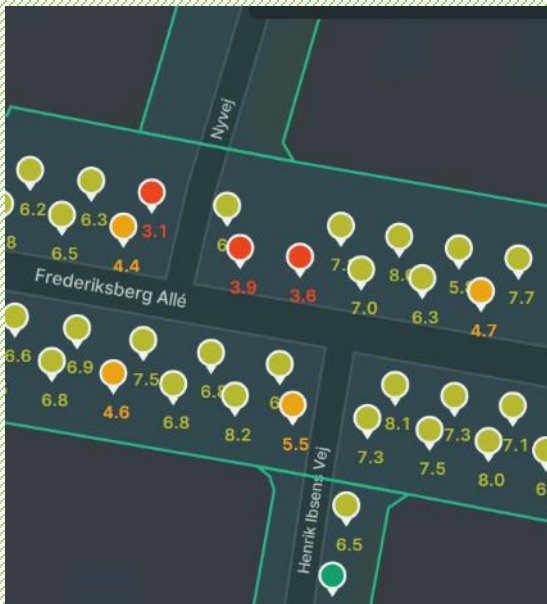
Digitalisering af by- og parktræer ved brug af kunstig intelligens

Hvad efterspørger vores politikere

- Kronedække
- CO₂ optag
- Vandoptag
- Værdisætning
- Biofaktor



Digitalisering af by- og parktræer ved brug af kunstig intelligens



Digitalisering af by- og parktræer ved brug af kunstig intelligens

Tak for jeres tid

